

El proyecto contempla la adecuación de la fachada y contrafachada de la torre de aulas del edificio de 11 de abril nº 461. La torre de Aulas es una edificación que data del año 1972, su fachada fue construida con placas de hormigón y el contrafrente está materializado con mampostería de ladrillos huecos.

Las últimas intervenciones que se efectuaron sobre los frentes y contrafrentes fueron en el año 2005, cuando se realizó la pintura sobre la fachada y sobre el contrafrente. En ese momento se retiró un revestimiento de granito y se revocó nuevamente. La decisión de quitar el granito y reemplazarlo por revoque fue porque las filtraciones sobre la mampostería eran importantes.

En la actualidad existen varias filtraciones sobre el frente del edificio. Las placas de hormigón que conforman la fachada están “unidas” con juntas de dilatación. Las mismas han sufrido deterioro y comenzó a ser evidente el paso de agua de lluvia. En los últimos años se agravó la situación y con los últimos temporales hubo muchas filtraciones de agua en todos los pisos.

En el contrafrente del edificio se pueden apreciar fisuras y rajaduras en los revoques. Esta situación, con el correr de las lluvias, va empeorando y cada vez se evidencian más las manchas de humedad en las paredes del lado interno de las aulas.

En la fachada del edificio el proyecto de adecuación consiste en reparación de las juntas y reparación de hormigón en los lugares donde está afectada la superficie. Una vez finalizada, se pintará con pintura poliuretánica en todo el frente.

En la contrafachada las reparaciones consisten en retirar todo revoque suelto, y repararlo de acuerdo con las especificaciones técnicas.

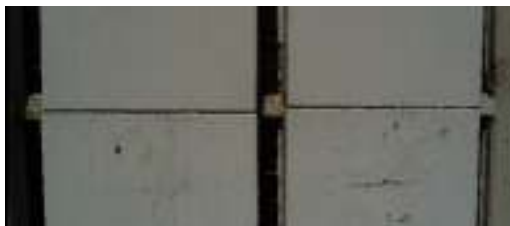
Se estima un costo total de: **\$ 115.900.000**

Plazo de obra: **8 meses**

FOTOS FACHADA



JUNTAS DE FACHADAS



FOTOS CONTRA-FACHADA

